

ACERT™
Technology

新世代環境対応型エンジン搭載

解体

Special Design
for your
Application

320D LN CAT

超ロング解体仕様機

REGA

- 運転質量 : 30,800kg
- 最大作業高さ : 14,880mm
- 機械全長 : 10,600mm



特定特殊自動車
排出ガス基準適合車



国土交通省
超低騒音型建設機械



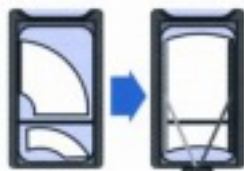
▶▶ 解体作業をより効率的に、安全に

320DLN超ロング解体仕様機

解体キャブ



高所解体時も優れた視界を確保できるパラレルワイバ付の解体キャブ。埃の多い現場でも、クリアな視界を実現しました。



従来のワイバ パラレルワイバ

■ 超ロング用バケットリンケージ



バケットリンケージの構造の変更により、巻き込み角度を拡大。バケットシリンダ伸びエンド姿勢での作業時に起こる、バケットシリンダの抜けや破損を防止します。

■ 油圧拡幅式トラックフレーム

トラック全幅が縮幅時からプラス600mmに拡幅することが可能。輸送時や狭い進入路を走行する時にはトラック幅を縮め、作業現場では拡幅することにより高い安定性が得られます。また、油圧拡幅式なので、キャブ内のスイッチ1つで簡単に拡幅・縮幅が可能です。12tクラスの輸送性と20tクラスの高い作業性を両立しました。



2ポジション掘削ブーム (オプション)

超ロングフロントで高所解体後、掘削フロントに変更し、ガラ、残土の積込や基礎の解体などに使用できます。ストレートブームと曲がりブームの2通りのピンポジションが選択でき、現場にあった作業範囲を選ぶことができます。

320D LN

超ロング解体仕様機

■ 主要諸元

		320DLN 超ロング解体仕様機	
運転質量 ※1	kg	30,800	
全長	mm	10,600	
全高	mm	3,220	
全幅(トラック全幅)	mm	拡幅時:3,090 縮幅時:2,490	
トラックシュー幅	mm	500	
トラック全長	mm	4,425	
旋回速度	min ⁻¹ (rpm)	11.5 (11.5)	
走行速度(高/低)	km/h	5.5/3.5	
接地圧	kPa (kgf/cm ²)	71 (0.72)	
登坂能力	% (度)	70 (35)	
名称	CAT JDR-C6.4 ディーゼルエンジン(ACERT)		
形式	4サイクル水冷直列直噴式 ターボチャージャー、アフタークーラ付		
総行程容量	L	6.37	
定格出力	kW (PS) / min ⁻¹ (rpm)	103 (140) / 1,800 (1,800)	
リリーフバルブ設定圧	kPa (kgf/cm ²)	36,300 (370) (作業機、走行)	
燃料タンク(軽油)	L	310	
容量	ハイドロリックオイルタンク	L	120
	エンジンオイルパン	L	30
冷却水	L	25 (リザーバタンク1.5L含む)	

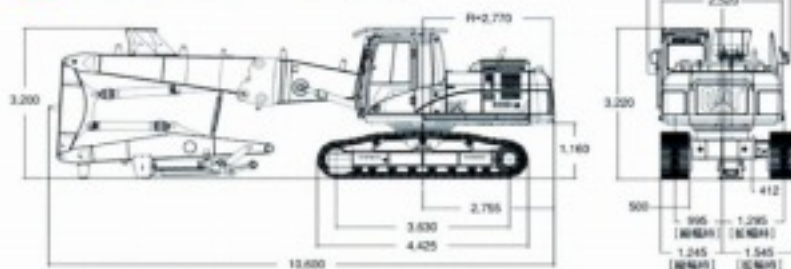
単位は国際単位系によるSI単位です。() 内は旧表記を併記したものです。
 ※1 アタッチメントの質量2,300kgを含みます。

■ 掘削フロント(オプション)装着時作業範囲

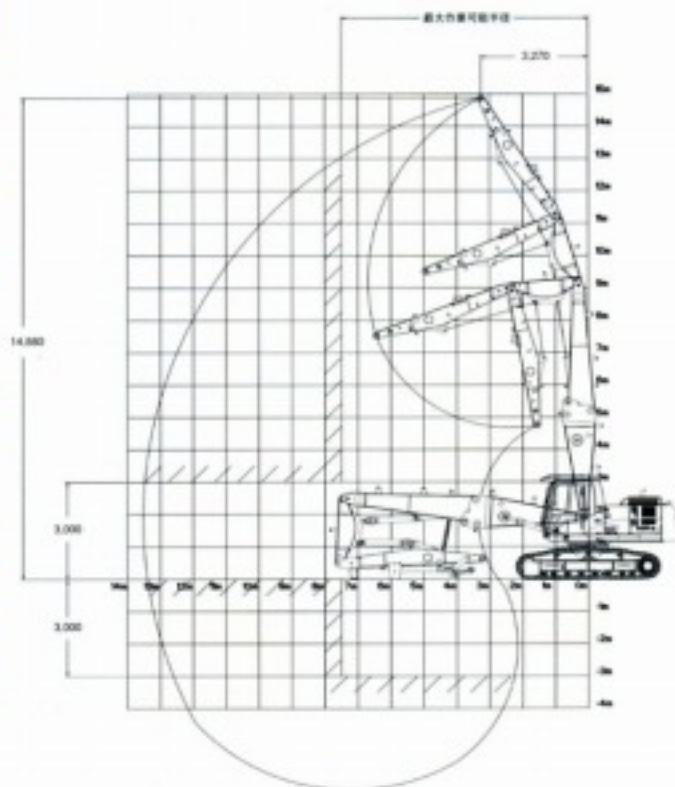
	ストレートブーム	曲がりブーム
最大掘削深さ	mm	5,100
最大垂直掘削深さ	mm	3,240
最大掘削半径	mm	11,080
最大床面掘削半径	mm	10,910
最大掘削高さ	mm	12,530
フロント最小旋回半径	mm	2,760
最大ダンプ高さ	mm	9,460
最小ダンプ高さ	mm	4,270

2.9mアーム、0.9mバケット装着時

■ 外形図・寸法 (単位mm)



■ 作業範囲図 (単位mm)



◎作業範囲は取り付けるアタッチメントによって異なります。

■ 作業範囲

		320DLN 超ロング解体仕様機
最大作業高さ	mm	14,880
最大作業高さ時半径	mm	3,270

数値は全てアーム先端ピンまでのものです。

■ 最大作業可能半径

◎500mmシュー装着時

		320DLN 超ロング解体仕様機
1,500 kg		9,000 mm
2,100 kg		8,000 mm
2,300 kg		7,500 mm

数値は全てアーム先端ピンまでのものです。

注) 図面は縮幅・拡幅の状態を同時に表したものです。
 実際は左右トラックともに縮幅・拡幅します。



本機をご使用の際は、必ず取扱説明書をよく読み、正しくお使いください。
 故障や事故などを防止する為、定期点検を必ず行ってください。

キャタピラー・ジャパン株式会社

本社(代表) 東京都世田谷区用賀4丁目10番1号 〒158-8530 TEL.03-5717-1121
 (カタログお問い合わせ先) TEL.042-764-8730
 (HPアドレス) <http://japan.cat.com/>

労働安全衛生法に基づき機体質量30トン以上の「車両系建設機械(整地・運搬・積込・掘削用)および(解体用)の運転」には登録講習機関の行う「技能講習」を受講し修了証の取得が必要です。

吊り上げ荷重1トン未満の「小型移動式クレーン」の運転、および吊り上げ荷重1トン以上の玉掛け業務には登録講習機関の行う「技能講習」を受講し修了証の取得が必要です。

CATERPILLAR(キャタピラー)、CAT及びACERTはCaterpillar Inc.の登録商標です。

REGAはキャタピラー・ジャパン株式会社の登録商標です。

掲載写真はカタログ用にポーズをつけて撮影したものです。機械から離れる場合は必ず作業範囲を接地させてください。掲載写真は標準仕様と一部異なる場合があります。また仕様は予告なく変更することがあります。

この印刷物には、環境にやさしい大豆インク、FSCシックス認証用紙(SGS-COC-001429)、本なし印刷を使用しています。



お問い合わせ先

5490C1-03 (0908)