

GALEO

PC200SC-7

**PC
200sc**

スーパーテレスコラム

KOMATSU

実績のコマツ スーパーテレスココラムが、 先進の新世代建機 GALEO と融合-進化。

定評あるさまざまな特長はそのままに、
GALEOの先進機能をプラス。
さらにバケット容量もアップし、
高性能になって新登場!

高い作業効率でスピードアップ

■大きな作業量

クラス最大のバケット容量をさらにアップし、大作業量を実現します。コラムバケットは食い込みのよいシェルブッシュ式で、排土性を高めるエジェクタを標準装備。また、バケットは360度回転式です。



標準コラムバケット容量
0.8m³

■掘削深さ 20.55m

テレスコピックアームは油圧シリンダ内蔵の3段式箱形構造で、油圧シリンダとワイヤ併用の同期伸縮を採用。これにより軽量化が図られ、大きな掘削深さおよび大作業量を確保しています。

■速い作業機スピード (特許出願中)

テレスコピックアームは効率がよい油圧回路により、速い伸縮スピードを実現しています。

■バケット揺れ止め構造

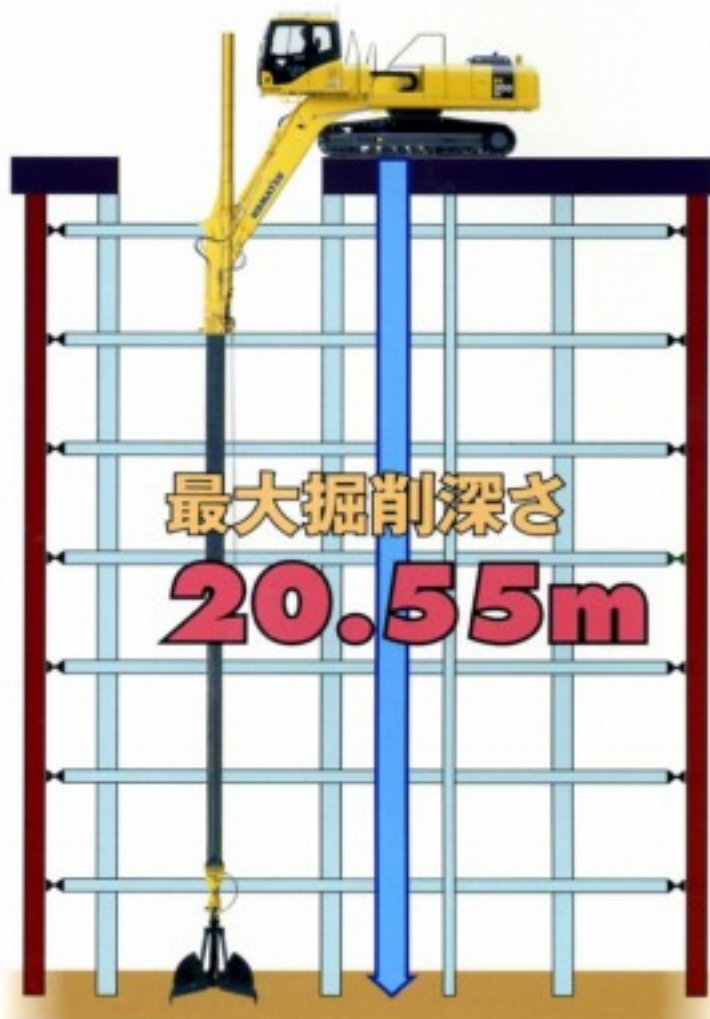
皿バネとブレーキフェーシングを組み合わせた揺れ止め(2箇所)により、コラムバケットの揺れを早く減衰させます。

■SCモニター (特許出願中)

バケット接地警報:バケットが掘削地盤に接地すると、オペレータにブザーとランプで知らせ、過大な負荷を防止します。ワイヤ異常伸び警報:ワイヤの異常な伸びをブザーとランプで知らせます。

■アームの垂直性が判る垂直表示

アームに装着された垂直表示器により垂直性がひと目で判断できます。



■良好な前方・下方視界が得られるスライドキャブを標準装備





安全性優先の安心設計

■テレスコピックアーム伸縮用ワイヤ異常警報装置 (特許出願中)
ワイヤの異常をキャブ内の警報ブザー、ランプで知らせます。

■配管破損時のバケット落下を防止 (特許出願中)
万一、油圧ホース、配管が破損しても、落下防止弁によりテレスコピックアームの自然落下を防ぎます。

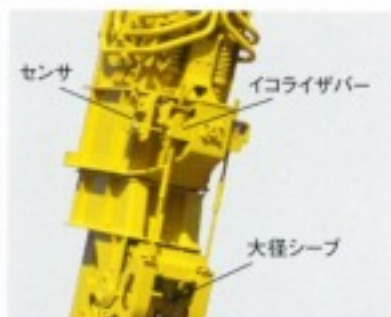
■安全に昇降できる
手すりステップ



低いメンテナンスコスト

■長いワイヤ寿命 (特許出願中)

テレスコピックアームは
●シープ径が大きい
●シープ個数が少ない
●イコライザー採用
等の特長により、ワイヤ寿命が大幅に延長。また、ワイヤが短くなることで部品交換時間も大幅に短縮できます。



新世代建機「GALEO」の新機能を搭載

リラックスできる低振動・低騒音設計

■最上級の快適居住性

キャブ容量を14%アップ(当社従来機比)し、足元スペースも拡大。また、業界初のダンパマウントにより振動を大幅に低減し、長時間乗っても疲れません。



■環境対応「エコモード」を設定

高効率・パワフル作業を実現する「アクティブモード」と、燃料消費を抑えた低コスト作業が行える「エコモード」が選べ、目的に応じて切り換えられます。

■比類なき見やすさ使いやすさ

■業界初、多機能マルチカラーモニタ搭載

インジケータ部
(液晶カラーグラフィック画面)

スイッチ部



■車両のインテリジェント化で実現した
■イージーメンテナンス&整備性

整備、清掃が容易で、オイル/フィルタの交換時間も大幅に延長しました。

■ITによるお客様サポートシステム

■KOMTRAX (コムトラックス) 標準装備

車両情報を衛星を介してコマツが見守り、万一の異常発生時でも迅速に処置を施すことができます。いつも車両をベストコンディションで使用いただけるよう、お客様に「安心」と「信頼」をご提供します。

※詳細は別途KOMTRAX説明書をご覧ください。

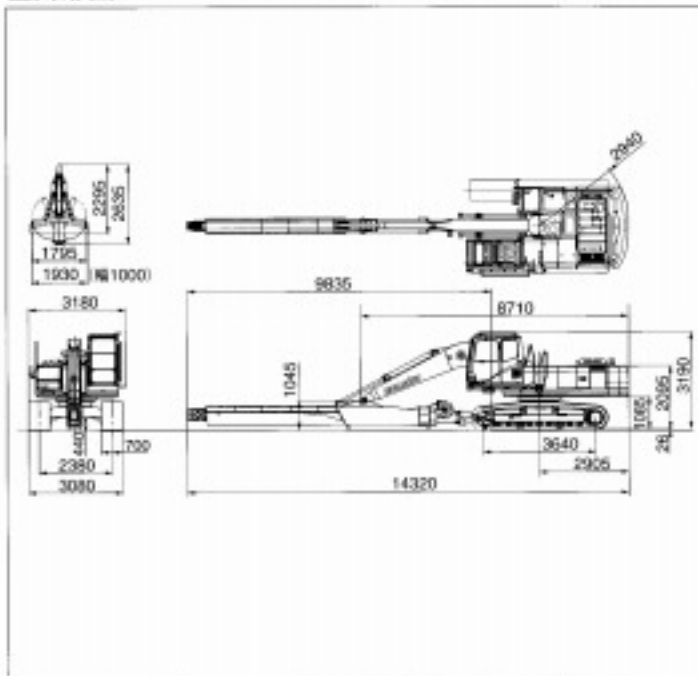
■燃料タンクの大容量化&防錆処理

タンク容量をアップし、長時間の稼働が可能になりました。さらに防錆処理により、耐食性が向上しました。

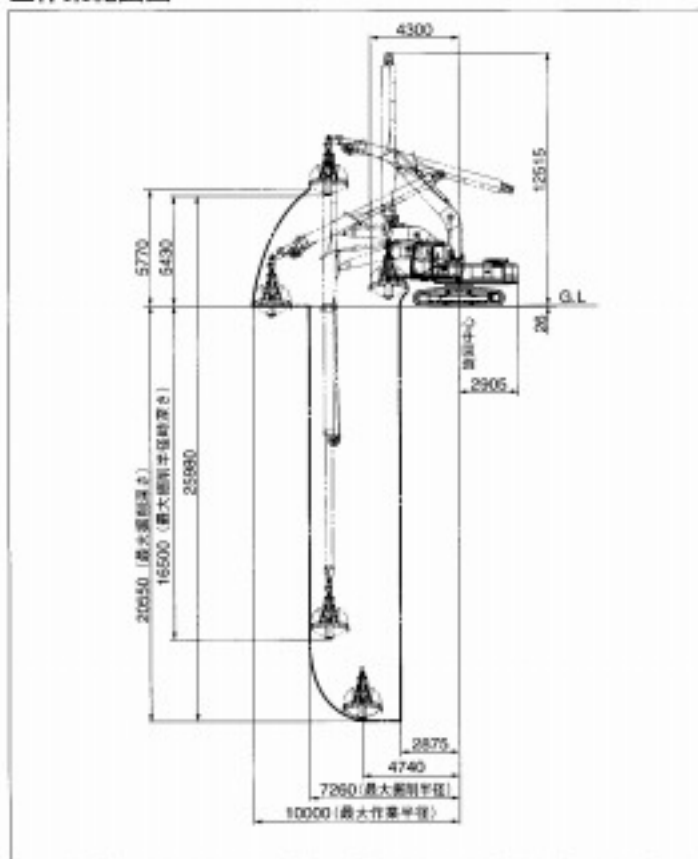
燃料タンク容量 **340ℓ** → **400ℓ**

国土交通省 排出ガス対策型建設機械(第2次基準値) 指定番号2-1577
低騒音型建設機械(97年度基準値) 指定番号3003

■外形図



■作業範囲図



- 本機は改良のため、予告なく変更することがありますのでご了承ください。
- 掲載写真は一部取付位置と異なる場合があります。
- 本機をご利用される際の、注意事項の詳細は取付取説・説明書をご覧ください。
- 機体質量30トン以上の建設機械の運転には「車両系建設機械運転技能講習修了証」の取得が必要です。コマツでは車両講習を実施しておりますのでご利用ください。

●お問い合わせは

■外形寸法

項目	単位	PC200SC-7
外形(クラムバケットレス)		
全長	mm	14320
全長(アームレス)(輸送時)	mm	8710
全高	mm	3190
全幅(バックミラー)	mm	3180
後端旋回半径	mm	2940
クローラ全長	mm	4450
シュー幅	mm	700
クローラ中心距離	mm	2380
質量	kg	24710
テレスコピックアーム単体		
テレスコピックアーム全長	mm	9835
テレスコピックアーム全高	mm	1045
テレスコピックアーム質量	kg	2740
クラムバケット単体		
クラムバケット開口時全高	mm	2295
クラムバケット閉口時全高	mm	2635
クラムバケット幅	mm	1000
クラムバケット開口幅	mm	1795
クラムバケット閉口幅	mm	1930
クラムバケット質量	kg	1190

■仕様

項目	単位	PC200SC-7
全装備機械質量	kg	25900
定格出力	kW(PS)/rpm	107(145)/1950
クラムバケット容量	m ³	0.8
テレスコピックアーム伸縮方法		油圧シリンダ・ワイヤロープ
キャブスライド量	mm	1200
性能		
走行速度(高/中/低)	km/h	5.5/4.1/3.0
旋回速度	rpm	12.4
接地圧	kPa(kg/cm ²)	46.1(0.47)
バケット掘削力	kN(kgf)	58.8(6000)
作業範囲		
最大掘削深さ	mm	20550
最大掘削深さ時半径	mm	4740
最大作業半径	mm	10000
最大掘削半径時深さ	mm	16500
最大掘削半径	mm	7260
最大ダンプ高さ	mm	5430
最小旋回半径	mm	4300
最小旋回時高さ	mm	12515
エンジン		
名称		コマツSAA6D102E-2
形式		直接噴射式、ターボ、空冷アフターコーラ付
総行程容量(総排気量)	ℓ(cc)	5.883(5883)
足回り		
履帯		ロングクローラ
シュー形式		トリプルグロウサシュー
タンブラ中心距離	mm	3640

単位は国際単位系によるSI単位表示。〔 〕内の数字は参考値です。

■オプション

- 600mmロードライナ
- 600mmシティパッド用シュー

KOMATSU

コマツ

営業本部 TEL 03-5561-3466
〒107-8414 東京都港区赤坂2-3-6
URL <http://www.komatsu.co.jp>

■オペレータの選定 資格取得(大型特務) 車検等建設機械運転技能講習修了証の取得はコマツの教育センターへ
コマツ教育所

北海道センター TEL 011-377-3866 東洋センター TEL 0761-44-3930
群馬センター TEL 027-350-5356 愛知センター TEL 0586-26-4111
埼玉センター TEL 042-953-4430 京都センター TEL 075-824-3050
東京センター TEL 042-532-7555 奈良センター TEL 0743-68-3333
神奈川センター TEL 044-287-2071 中国総局センター TEL 086-281-2804
東北研修所 TEL 022-236-3503 愛媛センター TEL 0897-58-6631
静岡センター TEL 054-262-0005 九州センター TEL 082-935-4131