

KOBELCO



SK400/SK400LC

「さすが、専用マシンだね」と、現場の声が聞こえてきます。

解体専用“DD”誕生/

大型機の解体業界での使われ方を徹底的に調査し、そのニーズを一つひとつカタチにした解体業界専用マシン〈SK400DD、SK400LCDD〉誕生。

解体業界では、高層ビルの解体にあたって、いかに機体の安定性を損なうことなく、安全かつ能率よく作業をするかが重要視されています。特に大型機は単なる油圧ショベルの改良型でなく“専用機としての解体機”が望まれていました。安定性確保に大きく寄与する「作動範囲制限装置」、安全操作と高効率作業を約束する「破砕機流量制御」など、専用機ならではの先進機能を装備。さらに粉じん、振動などへの細心配慮による快適な居住性・乗り心地、高度な低騒音化、耐久性向上を実現。このクラスの解体用途に望まれているすべてを、いま、あなごに自信をもってお届けします。

新発売



*Dynamic
Process*
業界別専用機

＜ダイナミックプロセス＞大型機が使われている、さまざまな現場のニーズに応じて開発された業界別専用機のシリーズ名です。



作業時の安定性確保に貢献する業界初の作動範囲制限装置。

コンピュータにより常時アーム先端の位置を監視し、アーム先端が転倒危険域に近づくと警報音を、入ると連続音を鳴らしてオペレーターに警報します。超ロングアタッチを装着して行なう高所作業が、安定性を損なうことなく安全にすめられます。

安全性の確保と作業能率向上を両立/業界初の破砕機流量制御。

破砕機以外はスピードを遅くして、操作が安全に、位置決めがラクにできるよびに欲しい——このご要望に応えたのが破砕機流量制御。破砕機の単独操作時には自動的にエンジンをフル回転させて、破砕機回転速度を最大に、他の操作時には自動的にFC(微操作)モードを選択して速度を遅くします。急激な作動発生・停止の防止と位置決めの実現を実現しました。

解体専用ラジエータ&エアクリーナ装備。

風通しが良く目詰まりにない形状のラジエータや、2重構造のフィルタを備えたエアクリーナの採用により、ホコリ・粉じんの多い解体現場でも、安定したエンジン性能が維持できます。

快適な乗り心地・居住性を実現。

ホコリや粉じんの侵入を防ぎ、室内をいつも快適に保つ内外気切替と加圧式エアコンを標準装備するほか、キャブマウントに、揺れ振動を吸収する業界初のシリコンオイル封入ビスカスマウント方式を、チャルト式シートにキャスパシオンを採用するなど、安全作業に神経を使うオペレータの疲労軽減をはかりました。



シリンダ損傷防止をはかるストロークエンド防止アラーム装置。

破砕機取付けシリンダがストロークエンド近になると、ブザーでオペレーターに警報。ストロークエンドの手前で破砕作業を停止させることができるので、アイドラリタやシリンダの損傷が防げます。

バックホウ作業への切替がキャブ内からワンタッチでOK。

バックホウアタッチメントに交換して解体後のガラ処理を行う場合のために、作業用途切替スイッチをキャブ内に設置。油圧回路が解体専用からバックホウ作業用に、ワンタッチで確実に切替えます。

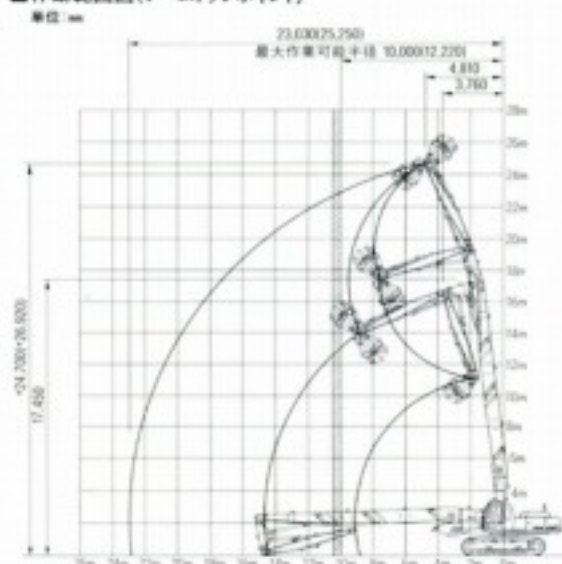


解体専用マシンならではの低騒音。

エンジン回りのガード内壁に吸音材を徹底して貼付。さらにマフラー部にも吸音材を使用するなど、騒音値を大幅低減。市街地作業が安心してすめられます。

- 破砕片のキャブへの落下を防ぎ、オペレータの安全を守る上・前面キャブガードとブーム背面に備えた破砕片スッパ。
- 破砕片によるロッド損傷を防ぐシリンダプロテクタ。
- 周囲との連絡を密にして安全性を高めるワンウェイコール標準装備。
- 分割式ブームと3つ折式の採用で、高所から低所まで高効率作業が可能。
- 破砕能力・耐久性に優れた鉄筋コンクリート用KR850R、鉄骨用KS700ニブラーが装着可能。
- アタッチの分解、組立に要する特殊工具が保管できる大型工具箱をカーボディに設置。
- 万一のオーバーヒート・油圧低下によるエンジントラブルを未然に防ぐエンジンオートアイドルシステム。
- 手慣れたレバー操作・ボタンが同時に選べるロータリマルチコントロール標準装備。
- 2日間たっぷりもつ大型燃料タンク。
- エンジン回りのメンテはすべて同じ位置からラクに可能。
- 周りの人に注意を促す走行アラーム。
- 安全性を飛躍的に向上させたLCタイプも用意。

■作動範囲図(アームトップポイント)



()内の数値はKR850Rニブラー装着時の数値を示します。*1はシユ変更できません。最大作業可能手高も超えると安定性が著しく低下する場合があります。

■全体図(単位:mm)



◎()内の数値はLCタイプの場合を示します。*1はシユ変更できません。

■主な仕様

全装備重量	49,800(50,700)kg
旋回速度	4.9(9.0)rpm
走行速度	3.6/1.7(7.0/3.4)km/h
標準シユ幅/接地圧	600mm/0.94(0.89)kg/cm ²
エンジン型式/種類	三菱6D27TC/インタークーラー付直噴ターボ
エンジン定格出力	300PS/2,000rpm
燃料タンク容量	650ℓ
油圧ポンプ形式	可変容量アキシャルピストンポンプ(2連)
設定圧	300/350kg/cm ² (走行時)
走行モータ形式	アキシャルピストン2速モータ(2個)
作動油タンク容量	535/310ℓ(基準レベル)
破砕機型式	KR850Rニブラー自由放戻式
破砕力	先端:62ton・中央:87ton
最大開口幅	850mm

◎()内の数値はLCタイプの場合を示します。*1はシユ変更できません。*2)内の数値はバックホウ作業モード時の場合を示します。

お問い合わせは...