

大型ビル 解体専用機 SK700D



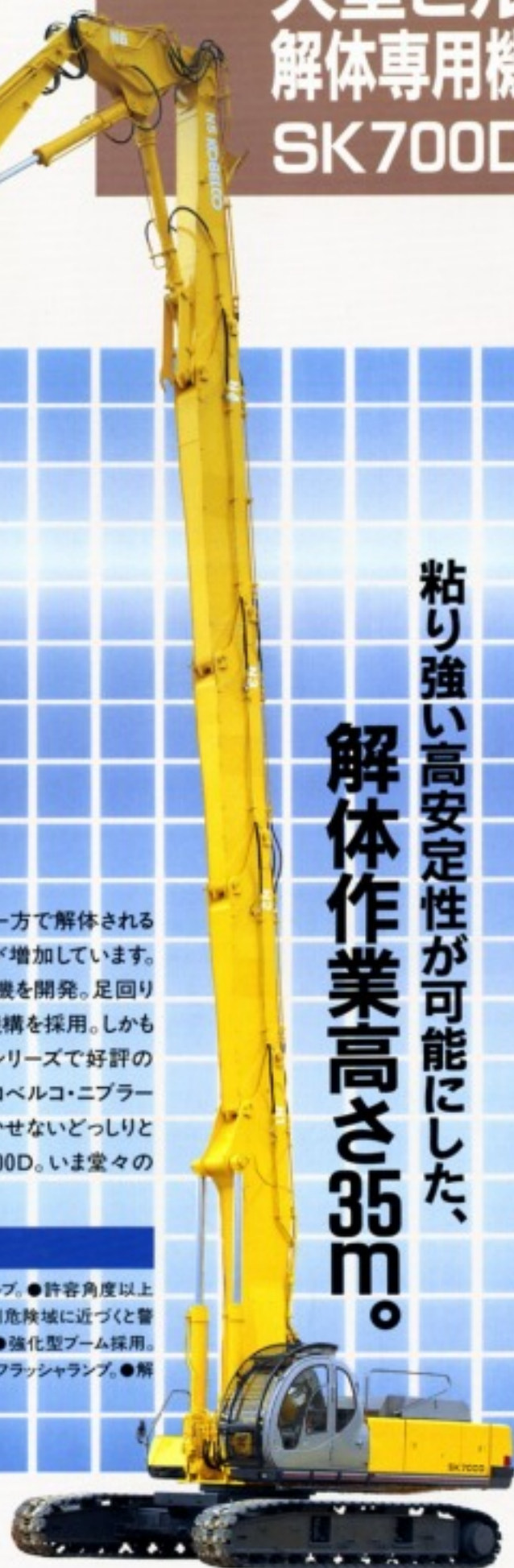
整備や再開発などにより都市が大きく発展していくにつれ、一方で解体されるビルも次第に大型化。いまでは10～11階建てビルの解体が増加しています。こうした時代に応じてコベルコは、新たに大型ビル解体専用機を開発。足回りには低重心・低接地圧設計で定評あるクローラークレーンの機構を採用。しかも大型油圧ショベルで培った高出力パワープラント、アセラ・シリーズで好評の快適ヒューマニックキャブ、そして静破碎工法で実績を積みコベルコ・ニブラーなど、多彩な先進技術を結集しました。高所解体作業に欠かせないどっしりとした安定性を確保して、最大作業高さ35mを実現するSK700D。いま堂々の誕生です。

安全作業をサポートする数々の機能。

- 万一ホースが破損してもメインブームの落下を防ぐカウンタバランスバルブ。
- 許容角度以上の車体傾斜をブザーで知らせる車体傾斜警報装置。
- アーム先端が転倒危険域に近づくと警報する転倒警報装置。
- バケットシリンダのストロークエンド防止アラーム。
- 強化型ブーム採用。
- 安定性に優れたスパンの広いクローラ。
- 周囲に注意を促す旋回警報フラッシュランプ。
- 解体作業時に走行の誤操作を防止する走行ロック装置。

粘り強い高安定性が可能にした、
解体作業高さ35m。

KOBELCO



大型ビル解体専用機

SK700D

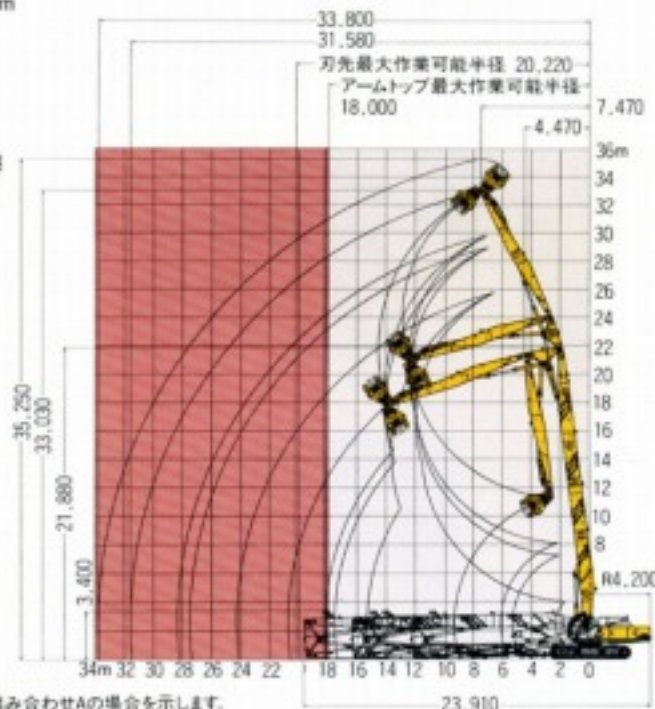
■作動範囲図 単位:mm

(1)フルアタッチメント作業

アタッチメント組み合わせ

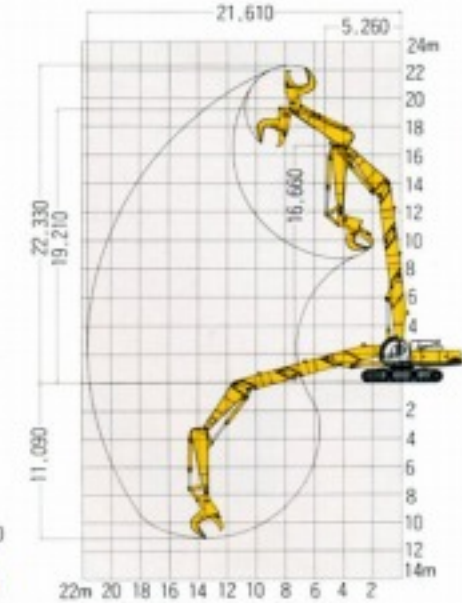
- A: (1)②③④⑤⑥⑦+ KR850PRニブラー
- B: (1)②④⑤⑥⑦+ KR850PRニブラー
- C: (1)②③⑤⑥⑦+ KR850PRニブラー
- D: (1)②⑤⑥⑦+ KR850PRニブラー

- ①4.3mメインブーム
- ②3.25mインサートブーム
- ③3.25mインサートブーム
- ④4.1mインサートブーム
- ⑤4.45mフロントブーム
- ⑥2.4mインターブーム
- ⑦10.2mアーム



図内の数値はアタッチメント組み合わせAの場合を示します。

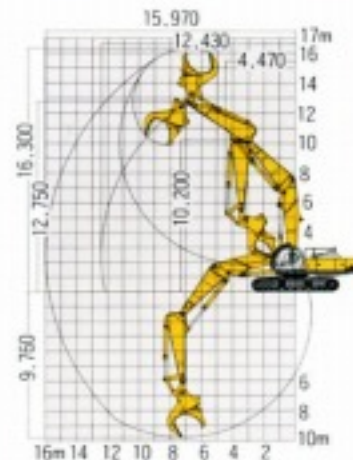
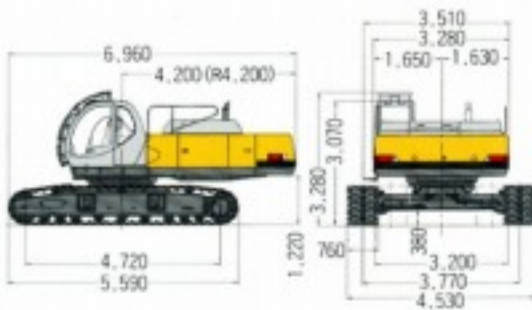
(2)基礎・大梁解体作業



アタッチメント組み合わせ

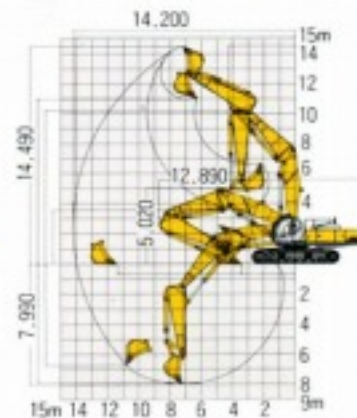
- 4.3mメインブーム/3.25mインサートブーム/
- 3.25mインサートブーム/4.05mフロントブーム/
- 4.7mアーム/F1100ニブラー

■外形寸法図 単位:mm



(3)基礎・大梁解体作業

- アタッチメント組み合わせ
- 4.3mメインブーム/4.05mフロントブーム/
- 4.7mアーム/F1400Wニブラー



(4)バケット作業

- アタッチメント組み合わせ
- 4.3mメインブーム/4.05mフロントブーム/
- 4.7mアーム/2.0m³バケット

■主な仕様 SK700D

●主な作業性能		
最大作業高さ	アーム先端	33,030
mm	ニブラー先端	35,250
旋回速度	min ⁻¹ (rpm)	5.3
走行速度	km/h	2.2/1.4
登坂能力	度 (%)	30 [*] (58%)
稼働圧	kPa (kg/cm ²)	86 (0.88)
●質量 (フルブーム、KR850PRニブラー装着時)		
全装備質量	ton	68
●エンジン		
型式	三菱6D22TC	
種類	インタークーラー・ターボ付直接噴射式ディーゼル	
定格出力	kW/min ⁻¹ (PS/rpm)	221/2,000 (300/2,000)

燃料タンク容量	ℓ	650
●油圧装置		
油圧ポンプ	形式	可変容量アキシャルピストンポンプ (2連)
	設定圧 MPa (kg/cm ²)	29.4 (300) / 34.3 (350) [パワースイッチON時]
旋回モータ形式	アキシャルピストンモータ (1個)	
走行モータ形式	アキシャルピストン2速モータ (2個)	
作動油タンク容量	ℓ	650/310 (標準レベル)
●圧砕機		
ニブラー型式	KR850PR	
質量	kg	2,250
カッター長	mm	200
圧砕力	kN (ton)	853 (87) [中央]
最大開口幅	mm	850

■お問い合わせは……