

ZAXIS 1400K

A P P L I C A T I O N

# スーパー ハイリフト仕様機

最大作業高さ**50**メートル+ $\alpha$  (圧砕機寸法)



最大作業高さ

50m

(アーム先端)

4段屈折式フロントの採用により、国内最大級の高さを実現。さらに、アームの組合せにより施工高さの選択が可能です。



より高く、  
よりパワフルに  
高層建築物やビル、  
工場の解体作業に威力を発揮。

高層の建物を地上から効率良く解体作業が行えるスーパーハイリフト仕様機



※カタログの写真は顧客指定塗装色およびオプション品を含みます。





# 作業効率をアップさせる カメラ・モニタシステムを装備※



アーム先端付近をカメラ映像で  
**自動追尾**

## 作業モード

カメラ映像はキャブ内に設置された液晶モニタに表示され、追尾位置の微調整や表示倍率の変更も可能です。

## 分解/組立モード 段取り作業手順表示



## 起伏モード 起伏手順表示



## 常時表示 安全作業のガイダンス

- 車体情報 ●アーム先端の作業半径と高さ  
●ブームの対地角と車体傾斜  
作業負荷情報 ●ブームフットピン回りモーメントのレベル  
●ブームシリンダのボトム圧のレベル

※ モニタ画面はすべてハメコミ合成です。

## 操作性・安全性

### ■チルトキャブ機構※



キャブを最大で30°傾けることが可能。作業場所を見上げることができ、作業性が向上します。

### ■後方監視カメラ※



### ■旋回警報灯※



### ■安定性のある大型機専用足回り※



## その他のオプション

- サイドウォーク
- 散水装置
- 走行ブザー
- 拡声器

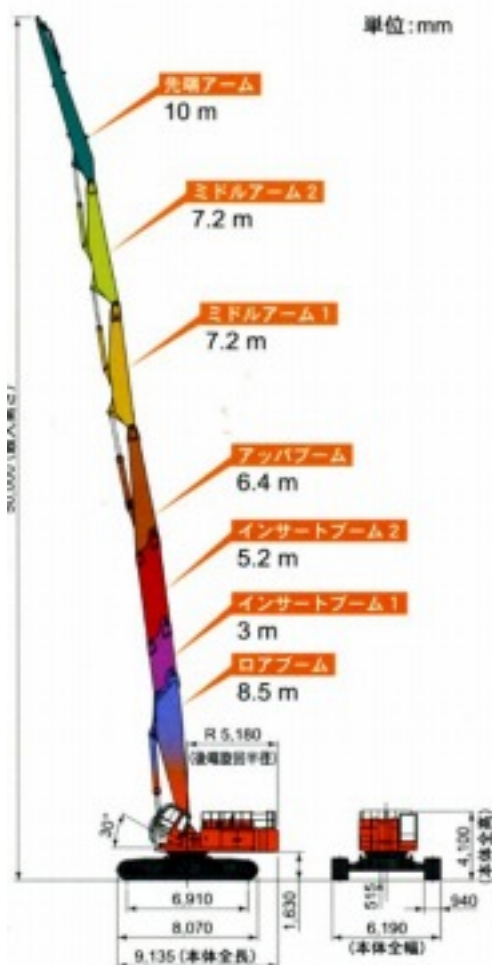


サイドウォーク

※印は、オプション対応品です。

# スーパーハイリフト仕様機

## ■寸法図



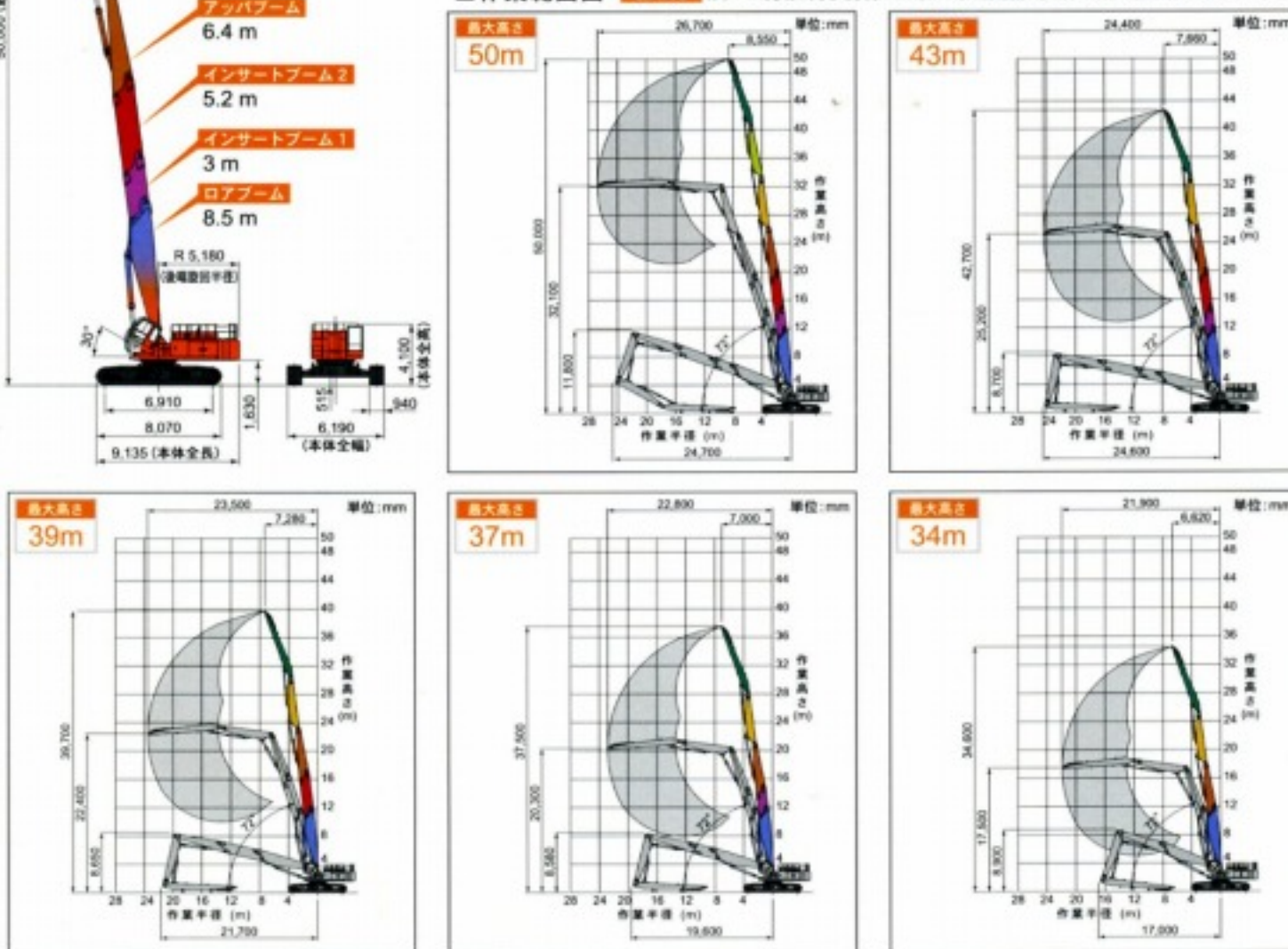
## ■仕様

ZAXIS1400K		
運転質量 (圧砕機含まず)	kg	148,000
フロント		4段
回転速度	min <sup>-1</sup> (rpm)	4.0 (4.0)
走行速度 高/低	km/h	1.3 / 0.9
接地圧	kPa(kgf/cm <sup>2</sup> )	107 (1.09)
エンジン		
名称		いすゞBB-6WGIX
形式		ターボ付直接噴射式 (インタークーラ付)
定格出力	kW/min <sup>-1</sup> (PS/rpm)	338.3 / 1,800 (460 / 1,800)
燃料タンク容量	L	900
最大圧砕機質量	kg	2,400

(注) 単位は、国際単位系(SI)による単位表示です。( )内は、従来の単位表示を参考値として併記したものです。

## ■作業範囲図

最大高さ はアーム先端の高さを表示したものです。圧砕機を装着すると圧砕機寸法分高くなります。



## 日立建機株式会社

東京都文京区後楽2-5-1 〒112-8563  
国内事業本部 ☎(03)3830-8040  
URL : <http://www.hitachi-kenki.co.jp>

- カタログに記載した内容は、予告なく変更することがあります。
- 掲載写真は、販売仕様と一部異なる場合があります。
- 機体を離れるときは、必ず作業装置を接地させるなど、安全に心掛けてください。
- 機体質量3トン以上の建設機械の運転には、「車両系建設機械(解体用)運転技能講習」の技能講習修了証の取得が必要です。運転資格の詳細については、下記教習所へお問い合わせください。

資格取得のご相談は(株)日立建機教習センターの各教習所へ

教習センター TEL.048-931-0121 神奈川 TEL.042-730-6716  
北海道 TEL.0133-64-6388 愛知 TEL.0564-43-6578  
宮城 TEL.022-364-6143 京都 TEL.075-957-4944  
埼玉 TEL.048-931-0121 岡山 TEL.086-464-5411  
茨城 TEL.029-828-2370 福岡 TEL.092-963-3634

**安全に関するご注意** 正しい操作と、周囲への思いやりは、安全作業の第一歩です。  
ご使用前に、必ず「取扱説明書」をよく読み、正しくお使いください。

●お問い合わせは…